



Budowa przedszkola miejskiego na o/m JAR



Budowa przedszkola miejskiego na o/m JAR

- **Całkowite nakłady na zadanie w latach 2016-2019: 10,7 mln zł**
- **Nakłady w budżecie w 2017 roku: 2,6 mln zł**
- **Wykonawca - Przedsiębiorstwo Usługowo-Handlowe LEM-BUD Sp. z o.o. ,
umowa na kwotę **9 880 859,16 zł****
- **Termin zakończenia wykonawstwa: 08.2018 r.**





Budowa przedszkola miejskiego na o/m JAR

Budowa budynku przedszkola **10-oddziałowego** przy ul. Konrada Grasera.

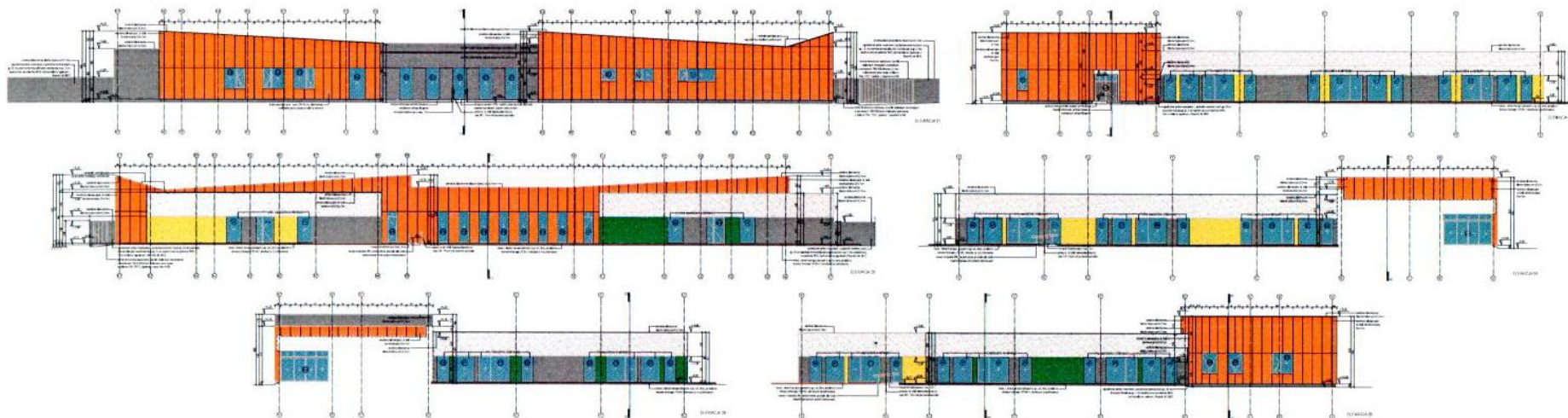
Budynek parterowy, niepodpiwniczony.





Budowa przedszkola miejskiego na o/m JAR

- powierzchnia zabudowy: **2161 m²**
- powierzchnia użytkowa: **1 868 m²**
- kubatura netto: **6 537 m³**
- głębokość budynku: **51 m**
- szerokość budynku (szerokość elewacji frontowej): **67 m**
- wysokość budynku (od poziomu terenu przy głównym wejściu do budynku): **6 m**
- dach płaski o kącie nachylenia min. 3,5 %





Budowa przedszkola miejskiego na o/m JAR

W budynku przewiduje się pobyt dla **250 dzieci**.

Na ich potrzeby zaprojektowano **10 sal dydaktycznych** wraz z zapleczami.

Zatrudnionych zostanie około **25 pracowników** w częściach dydaktycznych i administracyjnych oraz **8 pracowników** w kuchni.





Budowa przedszkola miejskiego na o/m JAR

Budynek podzielono na strefę administracyjną, kuchenną, oraz dwie części dydaktyczne.





Budowa przedszkola miejskiego na o/m JAR

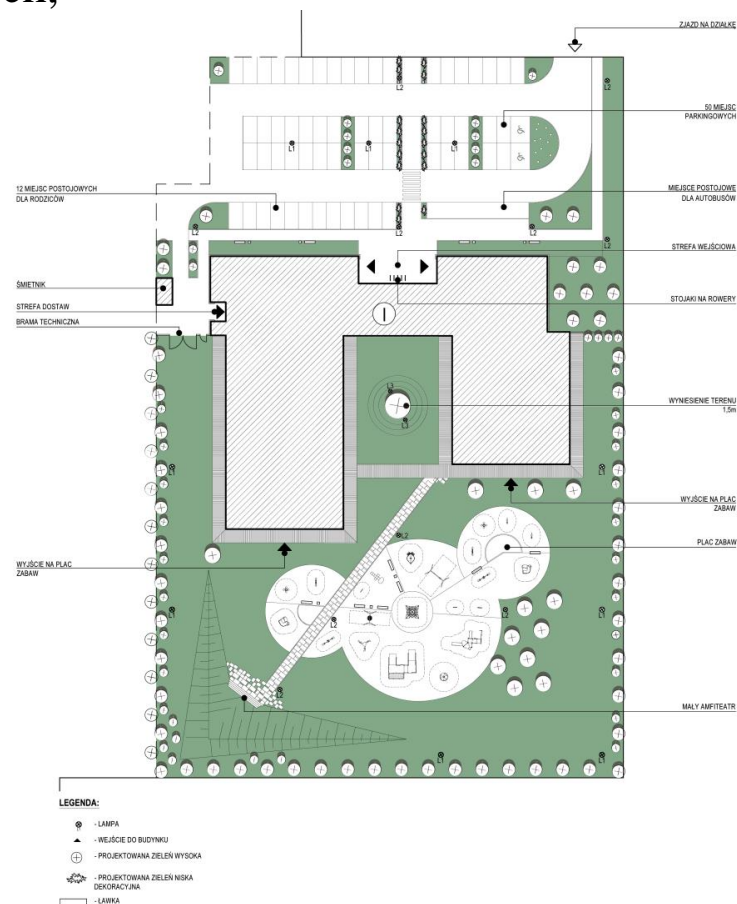
- **Część administracyjna** – sala konferencyjna, pomieszczenie biurowe dyrektora, pomieszczenie biurowe księgowego, archiwum, gabinet specjalistyczny/ logopedy, pomieszczenie biurowe intendentki, toalety dla pracowników oraz pomieszczenia socjalne i techniczne.
- **Część kuchenna** – będzie miała bezpośrednie wejście do budynku, składać się będzie z magazynów żywnościowych, przygotowalni, kuchni właściwej, zmywalni, pomieszczeń socjalnych dla pracowników kuchni.
- **Część dydaktyczna** – 10 sal dydaktycznych zlokalizowanych w dwóch skrzydłach, łazienki dostosowane dla małych dzieci, zaplecza dydaktyczne, 6 szatni, sala wielofunkcyjna do zajęć ruchowych oraz do spotkań z rodzicami.





Zagospodarowanie terenu przedszkola

- drogi i dojazdy oraz chodniki z kostki betonowej,
- ogrodzenie systemowe-panelowe z bramą i furtką,
- tarasy betonowe o nawierzchni z desek kompozytowych,
- budowa 66 miejsc parkingowych dla samochodów osobowych oraz miejsca postojowego dla autokaru,
- oświetlenie terenu,
- budowa miejsca gromadzenia odpadów stałych,
- obiekty małej architektury – dominanta, ławki, stojaki rowerowe, kosze na śmieci,
- budowa placu zabaw na nawierzchni bezpiecznej,
- zagospodarowanie terenów zieleni.





Budowa przedszkola miejskiego na o/m JAR





Budowa przedszkola miejskiego na o/m JAR





Budowa przedszkola miejskiego na o/m JAR





Dziękuję za uwagę