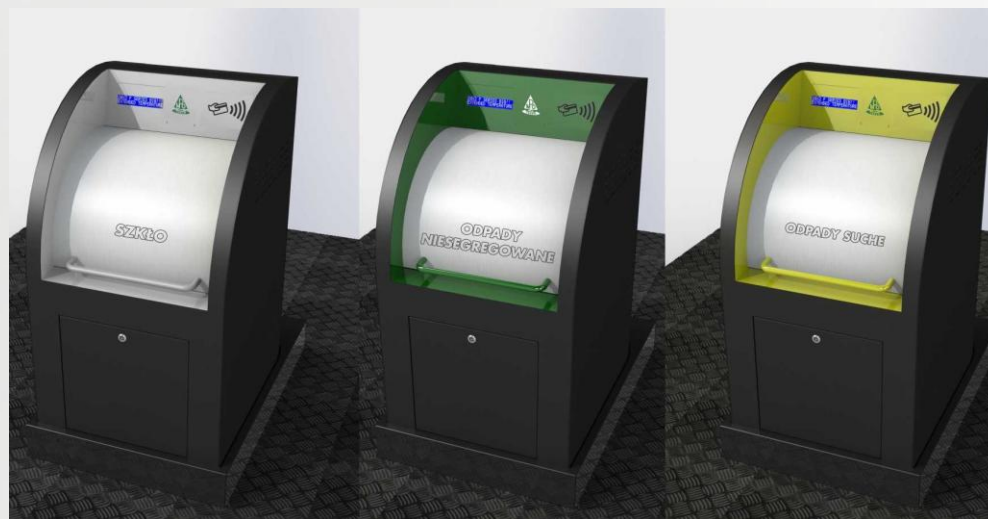
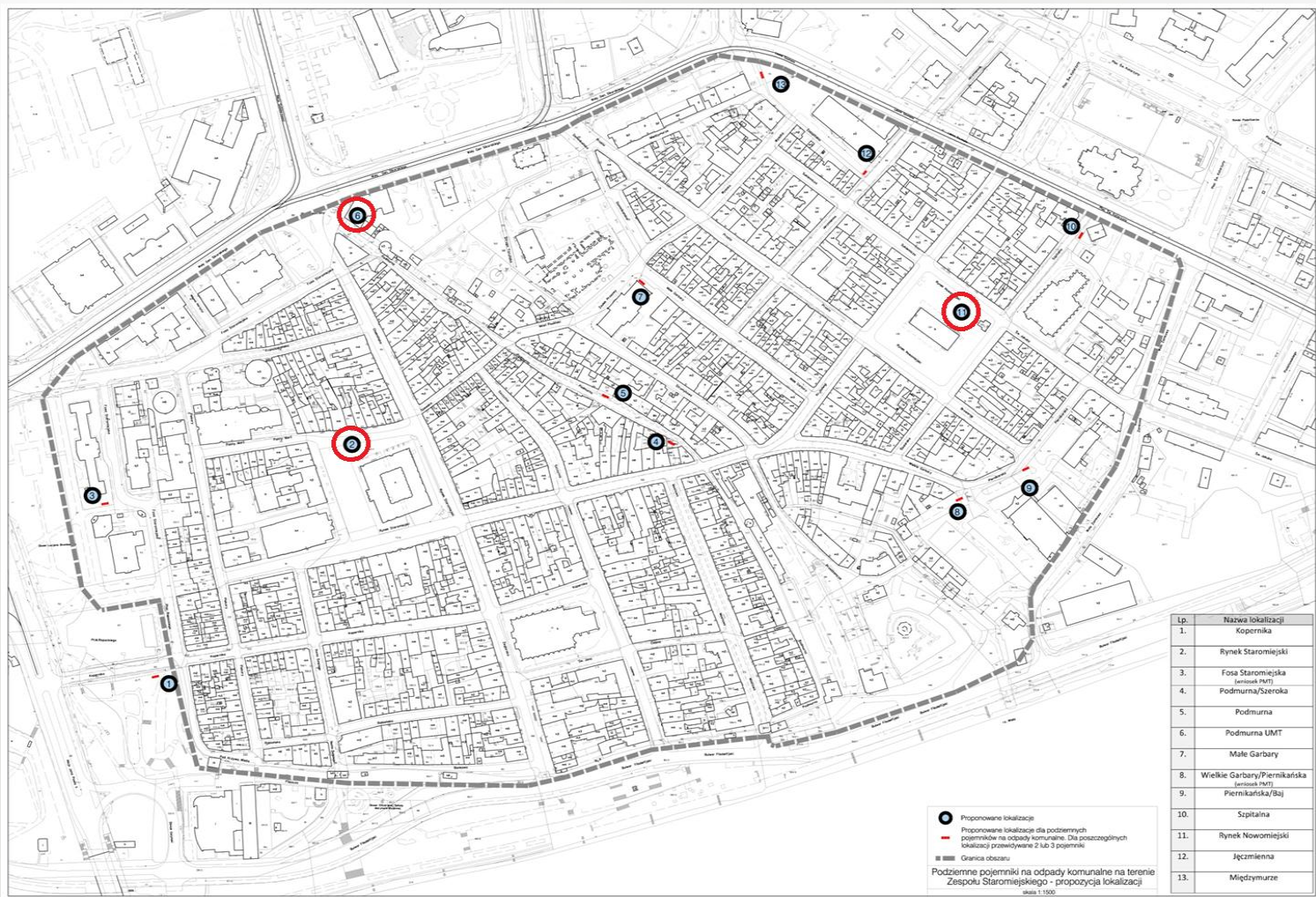


Podziemne pojemniki na odpady na toruńskiej starówce (pilotaż)



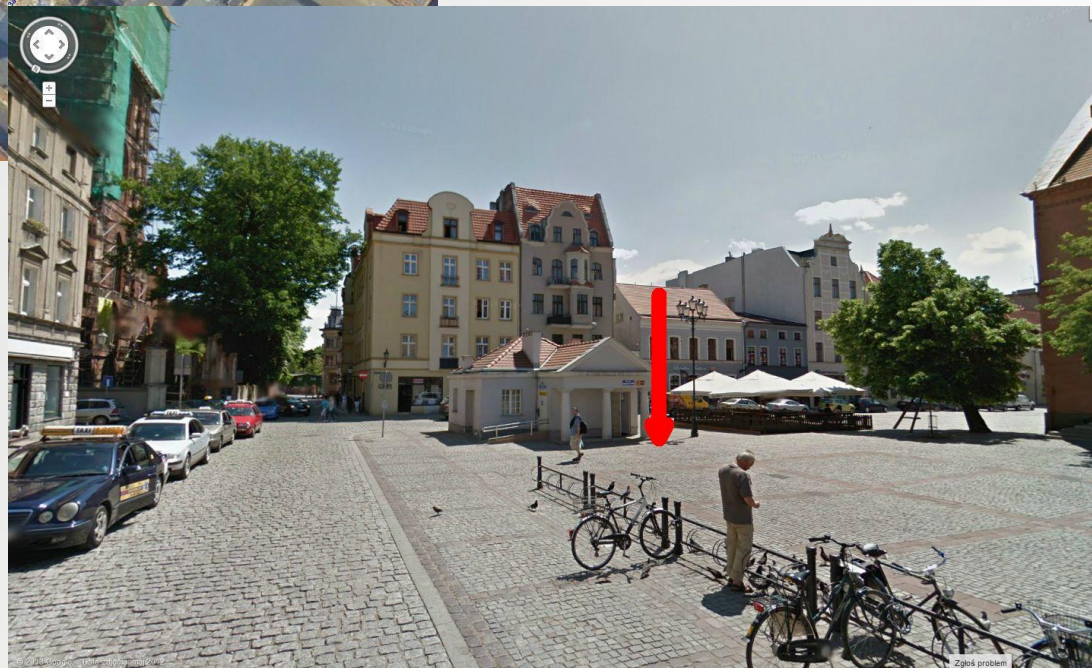
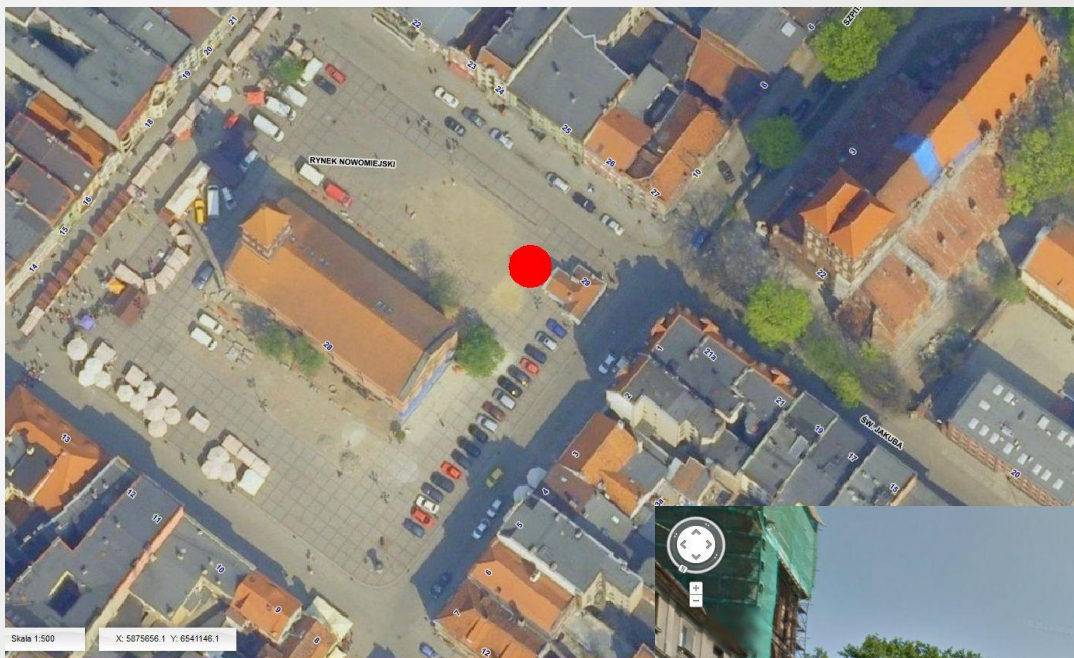
13 lokalizacji



Zalety nowego systemu:

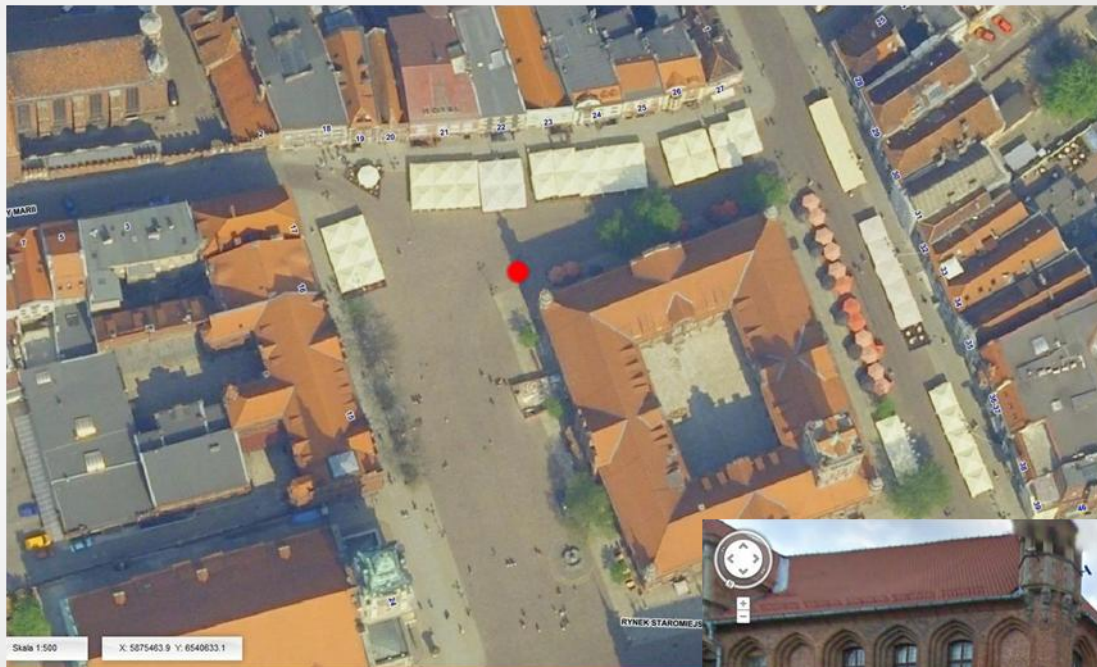
- estetyczne kioski wrzutowe zamiast pojemników i worków na odpady,
- odpady „niewidoczne” – gromadzone pod ziemią,
- brak uciążliwego zapachu,
- ograniczenie możliwości rozsypywania się (roziewania) odpadów,
- brak insektów i gryzoni,
- prosta obsługa kiosków wrzutowych.



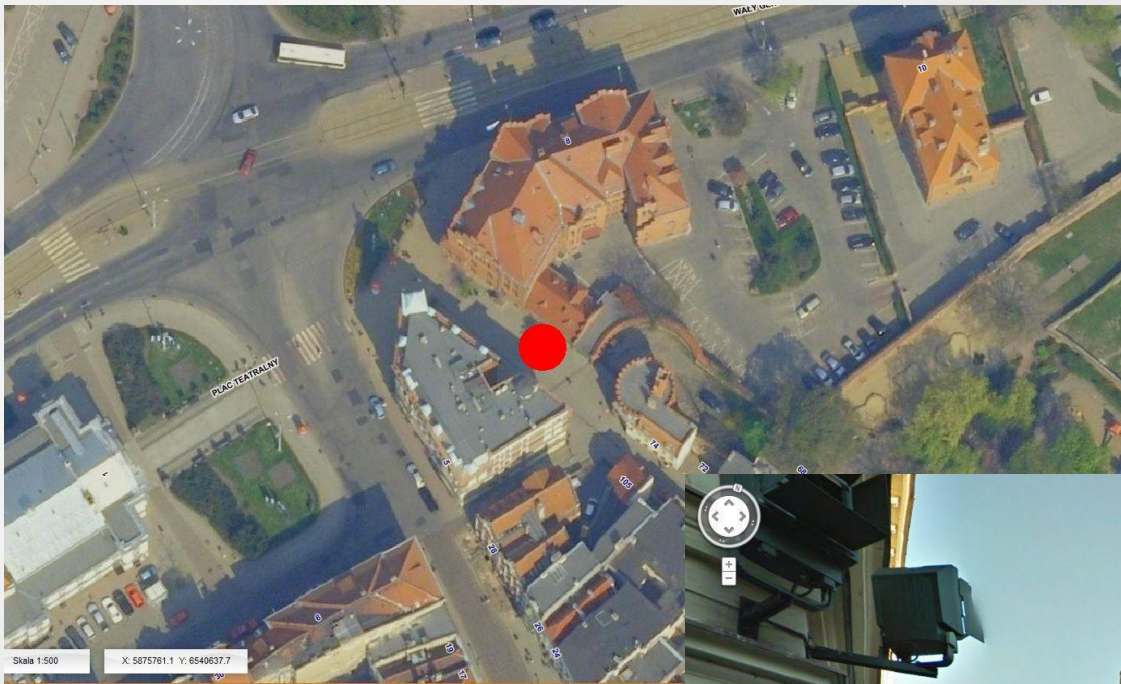


Rynek Nowomiejski

– budowa ukończona



Rynek
Staromiejski -
planowane zakończenie
budowy: 30.11.2014r.



ul. Podmurna
planowane zakończenie
budowy: 30.11.2014r.

Pilotażowe lokalizacje w cyfrach

| Lokalizacja pojemników podziemnych | ZABUDOWA ZAMIESZKAŁA | | | | | | |
|------------------------------------|----------------------------|------------|----------------------------|-------------------------------|--|------------|-----------------|
| | Ilość złożonych deklaracji | Ilość osób | Ilość gospodarstw domowych | Ilość pojemników do wycofania | Średnia ilość wydawanych miesięcznie 30-litrowych worków | | |
| | | | | | na odpady zmieszane | na szkło | na odpady suche |
| Rynek Nowomiejski | 18 | 236 | 110 | 15 | 268 | 70 | 150 |
| Rynek Staromiejski | 15 | 197 | 81 | 15 | 402 | 50 | 120 |
| Ul. Podmurna | 24 | 143 | 70 | 13 | 468 | 50 | 120 |
| RAZEM | 57 | 576 | 261 | 43 | 1138 | 170 | 390 |
| | | | | | Łącznie ilość likwidowanych worków: | | 1698 |



4 listopada 2014r. – spotkanie z zarządcami i właścicielami posesji zamieszkałych przy Rynku Nowomiejskim

NOWY SYSTEM ZBIÓRKI ODPADÓW NA STARÓWCE

PODZIEMNE POJEMNIKI (ZAMIAST TRADYCYJNYCH) NA ODPADY: **SUCHE, SZKŁO I NIESEGREGOWANE**



ZALETY NOWEGO SYSTEMU:

- brak uciążliwego zapachu
- prosta obsługa
- estetyczny wygląd

JAK TO DZIAŁA?
(instrukcja obsługi pojemników znajduje się także pod każdym miejscem wrzutu)

1. Zbliz kartę czipową do czytnika.
2. Przesuń w górę uchwyt bębna.
3. Wrzuć odpady do odpowiedniego kiosku.
4. Zamknij bęben.

UWAGA! Z tradycyjnych pojemników oraz worków można korzystać do 31 stycznia 2015 r.

MPO Sp. z o.o. w Toruniu
ul. Grodzińska 159, 87-100 Toruń
sekretariat@mpos.torun.pl
tel. 56 63 96 119, fax 56 63 96 120

Biurowisko Klienta
biok@mpos.torun.pl
tel. 56 63 96 124, 56 63 96 125
fax 56 63 96 130

Gmina Miasta Toruń
Wydział Gospodarki Komunalnej
Urząd Miasta Toruń
ul. Legionów 220, 87-100 Toruń
odpady@um.torun.pl
tel. 56 611 83 06, 56 611 83 30
56 611 83 40, 56 63 81 41

SELEKTYWNA ZBIÓRKA ODPADÓW W TORUNIU



DO KIOSKU Z BIAŁYM OZNACZENIEM WRZUCAJ:

- białe i kolorowe szklane butelki i słoiki

NIE WRZUCAJ:

- porcelany i fajansu
- szkła żaroodpornego
- zakrętek od słoików
- korków i kapsli od butelek
- zużytych żarówek, lamp neonowych i halogenowych
- szklanych opakowań po lekach i produktach chemicznych
- żyżb
- luster

DO KIOSKU Z ZIELONYM OZNACZENIEM WRZUCAJ:

- pozostałe odpady komunalne

DO KIOSKU Z ŻÓŁTYM OZNACZENIEM WRZUCAJ:

- gazety, kolorowe magazyny, katalogi, książki, zeszyty, ulotki
- kartony, tektury, torby i worki opakowaniowe
- opakowania kartonowe po mleku, mrożonkach, sokach
- plastikowe butelki po napojach, szamponach, płynach do naczyń itp.
- puszki aluminiowe po napojach
- torby foliowe

NIE WRZUCAJ:

- flustego i zabrudzonego papieru
- zanieczyszczonych opakowań plastikowych
- pieluch jednorazowych

UWAGA! z tradycyjnych pojemników oraz worków można korzystać do 31 stycznia 2015 r.



Dziękuję za uwagę

