

**FORMULARZ ZGŁASZANIA PROJEKTÓW  
DO ZREALIZOWANIA W RAMACH BUDŻETU PARTYCYPACYJNEGO W TORUNIU NA 2017 R.**

**UWAGA!!!**

- Formularz można też wypełnić za pomocą Internetu, a następnie wydrukować i przynieść lub przysłać do Urzędu Miasta Torunia. Zajrzyj na [www.budzet.torun.pl](http://www.budzet.torun.pl).
- Prosimy o czytelne wypełnienie formularza.

**A. INFORMACJE PODSTAWOWE**

- **Tytuł projektu:**  
Rozbudowa leśnej ścieżki zdrowia w Kaszczorku

- **Lokalizacja:**

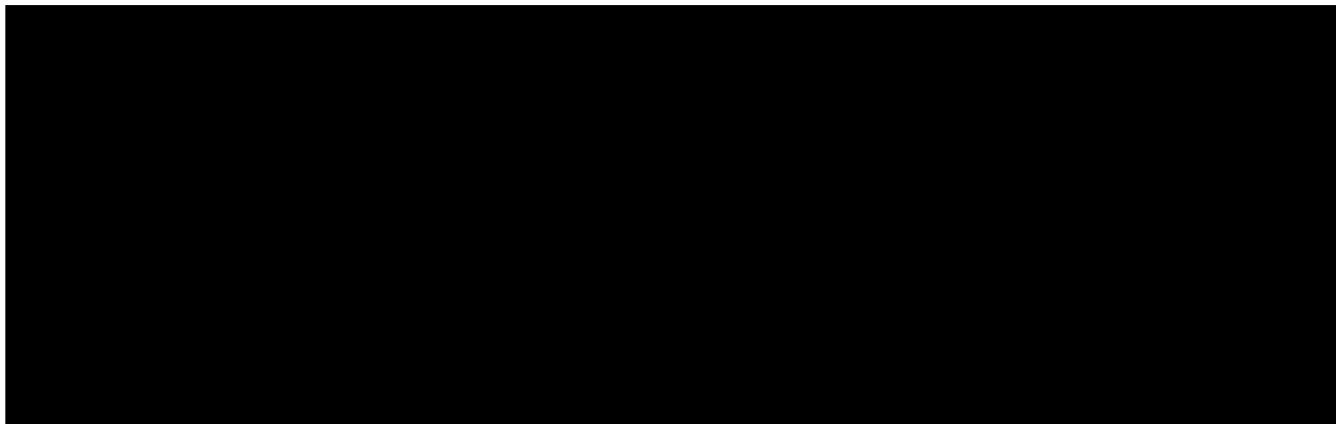
87-100 Toruń, Kaszczorek – obszar leśny, działka nr 2012/16 (własność Nadleśnictwo Dobrzejewice).

- **Typ projektu (zaznacz jedną pozycję):**

projekt ogólnomiejski

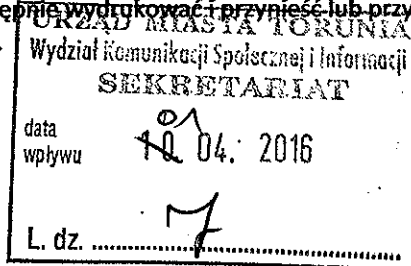
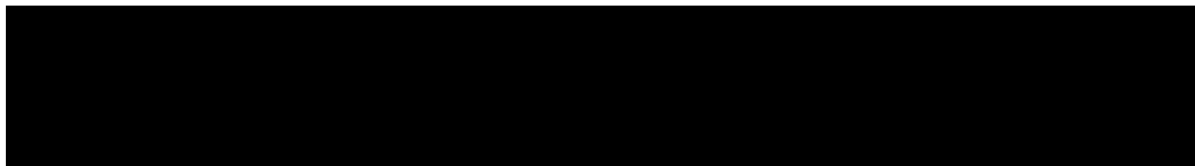
projekt lokalny (część miasta - okręg): KASZCZOREK

- **Autor projektu:**



- **Oświadczenie o przetwarzaniu danych osobowych:**

- Wyrażam zgodę na przetwarzanie moich danych osobowych dla potrzeb niezbędnych do realizacji procedury budżetu partycypacyjnego przez Urząd Miasta Torunia zgodnie z ustawą z dnia 29 sierpnia 1997 r. o ochronie danych osobowych (tekst jednolity: Dz.U. 2015, poz. 2135 z późn. zm.). Administratorem danych osobowych jest Prezydent Miasta Torunia z siedzibą w Toruniu, ul. Wały gen. Sikorskiego 8. **Uwaga!** W przypadku niezaznaczenia pola znakiem X, wniosek będzie nieważny.



## B. OPIS PROJEKTU

Proszę opisać, co dokładnie ma zostać wykonane oraz wskazać główne działania związane z realizacją zadania:

Projekt obejmuje rozbudowę ścieżki zdrowia o dodatkową aleję spacerowo – biegową o długości ok. 600 metrów na obszarze leśnym działka nr 2012/16 (oznaczona na załączonej mapce kolorem granatowym) oraz kompleks urządzeń do ćwiczeń (kolor czerwony). Linia przerywaną w kolorze pomarańczowym oznaczono na mapce pętlę alejki spacerowo – biegowej, która jest w zadaniu BP przewidzianym do realizacji w bieżącym roku.

Istotą rozbudowy trasy spacerowo – biegowej jest nie tylko jej wydłużenie, ale też stworzenie dogodnego dostępu do tego kompleksu rekreacyjnego od głównej ulicy osiedla – ulicy Turystycznej.

Projekt zakłada też zamontowanie przy alejkach ławek z bali drewnianych, zakotwionych w gruncie oraz koszy na śmieci. Dla dbałości o czystość tego obszaru i stan ścieżek spacerowo-biegowych projekt przewiduje zawarcie rocznej umowy z firmą zajmującą się takimi usługami.

Projekt przewiduje zawarcie rocznej umowy z firmą ochroniarską.

Działka leśna nr 2012/16 jest własnością Nadleśnictwa Dobrzejewice. W dokumentacji UMT jest aprobata Nadleśnictwa urządzenia podobnego kompleksu rekreacji m.in. na tej samej działce nr 2012/16 (BP edycja 2016). Jeśli zajdzie potrzeba dołączenia osobnej aprobaty Nadleśnictwa dot. niniejszego projektu, to wnioskodawca zobowiązuje się takową dostarczyć.

## C. OPIS PROJEKTU NA STRONĘ INTERNETOWĄ

Niniejszy projekt obejmuje rozbudowę ścieżki zdrowia – dodatkowa aleja spacerowo – biegowa o długości ok. 600 metrów (oznaczona na załączonej mapce kolorem granatowym) oraz kompleks urządzeń do ćwiczeń (kolor czerwony). Linia przerywaną w kolorze pomarańczowym oznaczono na mapce pętlę alejki spacerowo – biegowej, która jest w zadaniu BP przewidzianym do realizacji w bieżącym roku.

Istotą rozbudowy trasy spacerowo – biegowej jest nie tylko jej wydłużenie, ale też stworzenie dogodnego dostępu do tego kompleksu rekreacyjnego od głównej ulicy osiedla – ulicy Turystycznej.

## D. SZACUNKOWY KOSZT PROJEKTU

**148.425 zł**

## E. ZAŁĄCZNIKI

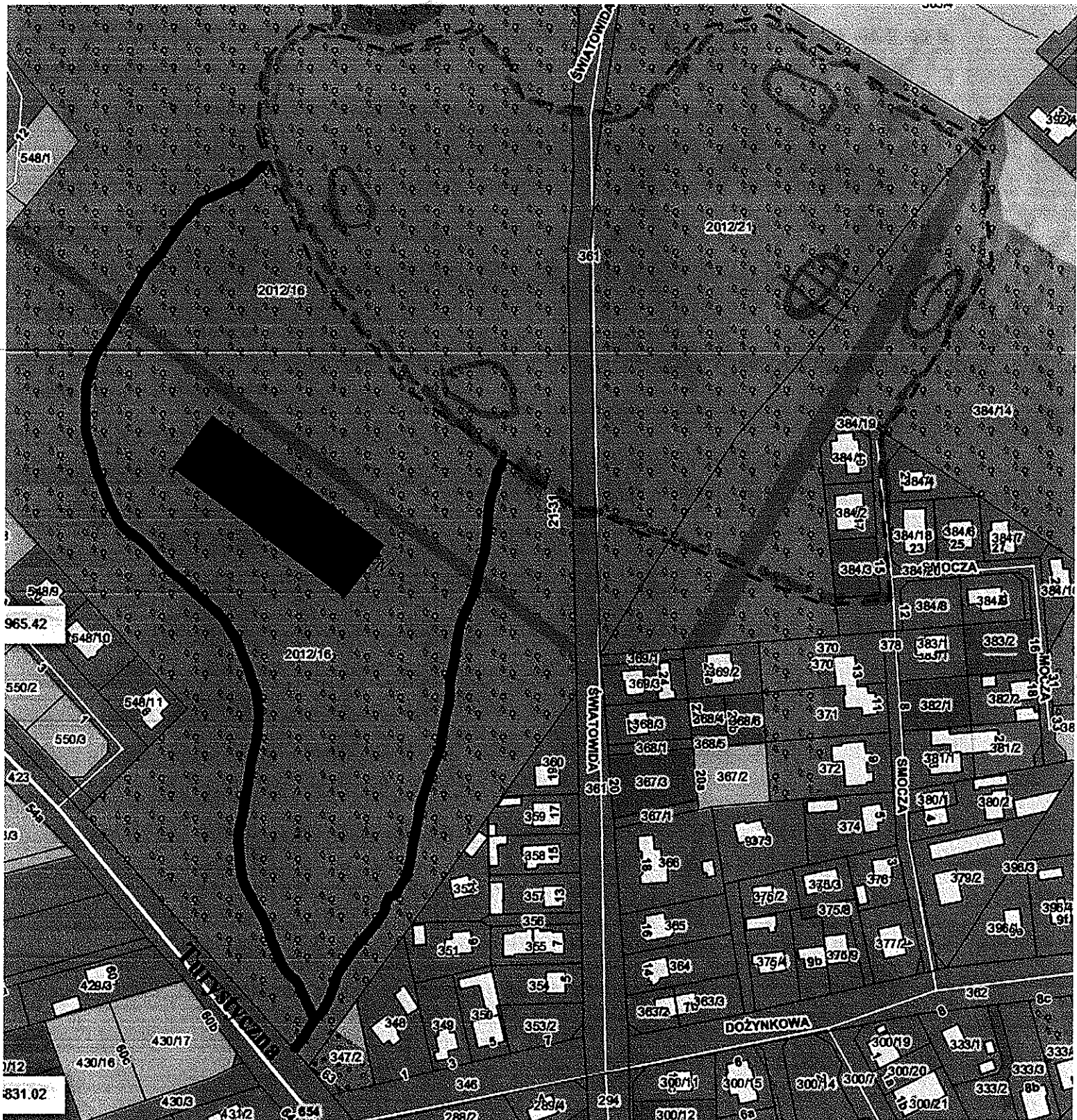
- Lista poparcia dla projektu
- Oświadczenie podmiotu zewnętrznego o współpracy, (patrz §13 pkt 4 Regulaminu) \*
- Mapy\*\*
- Zdjęcia\*\*
- Inne (np. dodatkowe ekspertyzy, rekomendacje, analizy prawne)\*\*

\* Jeśli realizacja wymaga współpracy z podmiotem zewnętrznym

\*\*Informacja nieobowiązkowa

/-/

LEŚNA ŚCIEŻKA ZDROWIA W KASZCORKU  
- ALĘJKI SPACEROWO-BIEGOWE I URZĄDZENIA DO ĆWICZEŃ  
+ KAWKI.



KOLOR NIEBIESKI - REALIZACJA W 2017 r.  
KOLOR POMARAŃCZOWY - REALIZACJA W 2016 r.  
- ZIELONY