

Ćwiczenia wojskowe Swift Response-16 – zmiany w organizacji ruchu, w dniu 8 czerwca 2016 r.

Konferencja prasowa 1.06.2016 r

Punkty widokowe dla mieszkańców

Dojście od ulicy Winnej:

- dach schronu, na wysokości stacji paliw Statoil,
- wał wzdłuż ulicy Winnej,
- oznakowany punkt widokowy w odległości 250 m od wału.





Ćwiczenia wojskowe SWIFT RESPONSE -16

- Wszelkich informacji na temat ćwiczeń wojsk powietrznodesantowych w Toruniu udziela:

Oficer prasowy 6 Brygady Powietrznodesantowej kpt. Marcin Gil

tel. 693-357-110

email: pio@6bpd.mil.pl

Objazdy dla tranzytu



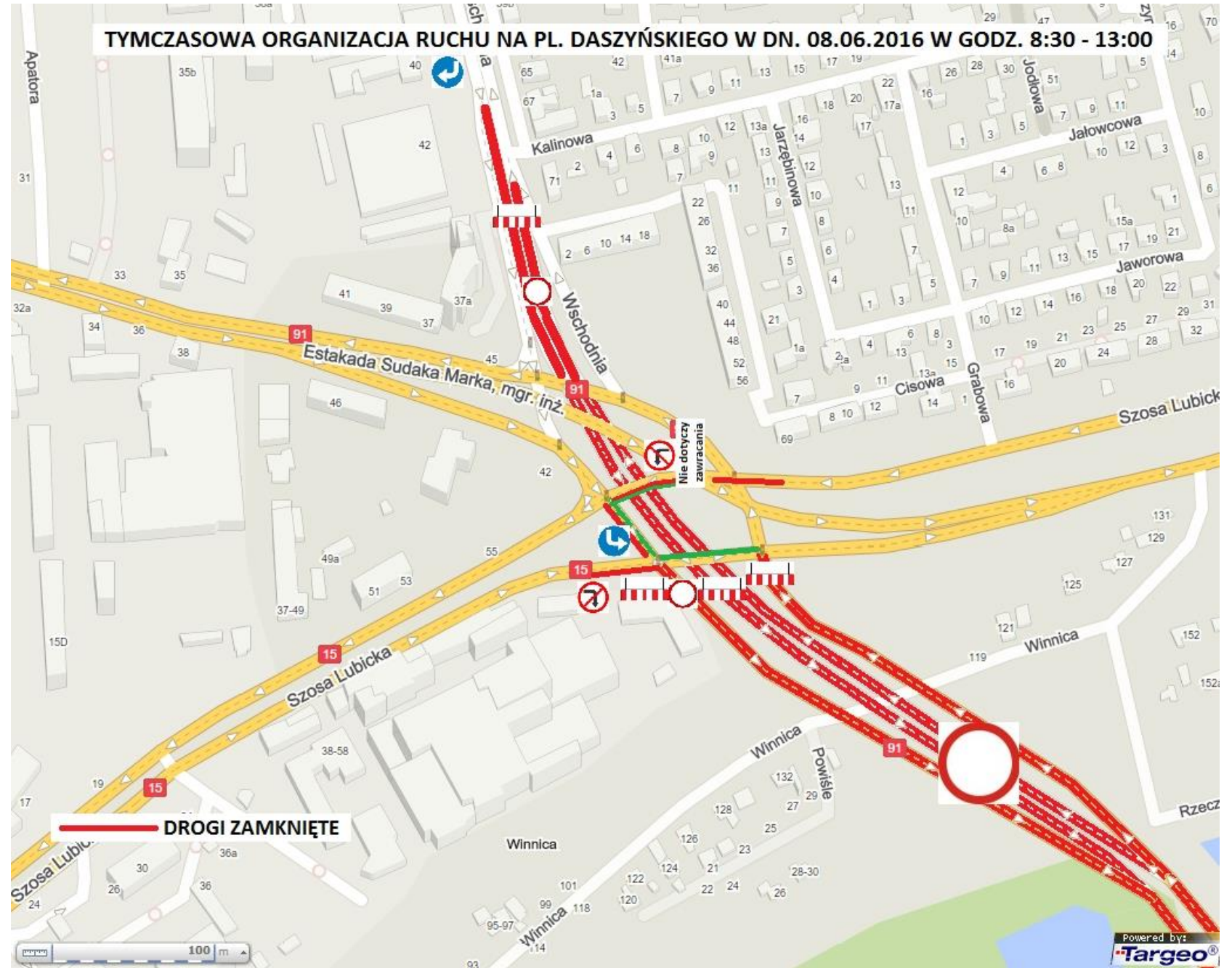
Przejazd dla aut osobowych w mieście



Zmiany w rejonie ulicy Łódzkiej



Zmiany na placu Daszyńskiego



Znaki informujące o zmianach



UWAGA !

**W dniu 8.06.2016r.
zamknięcie Mostu
Gen. Zawackiej
zalecany objazd**



UWAGA !

**W dniu 8.06.2016r.
w godz. 8.30-13.00
zamknięcie Mostu
Gen. Zawackiej**



Miasto Toruń

UWAGA PASAŻEROWIE !

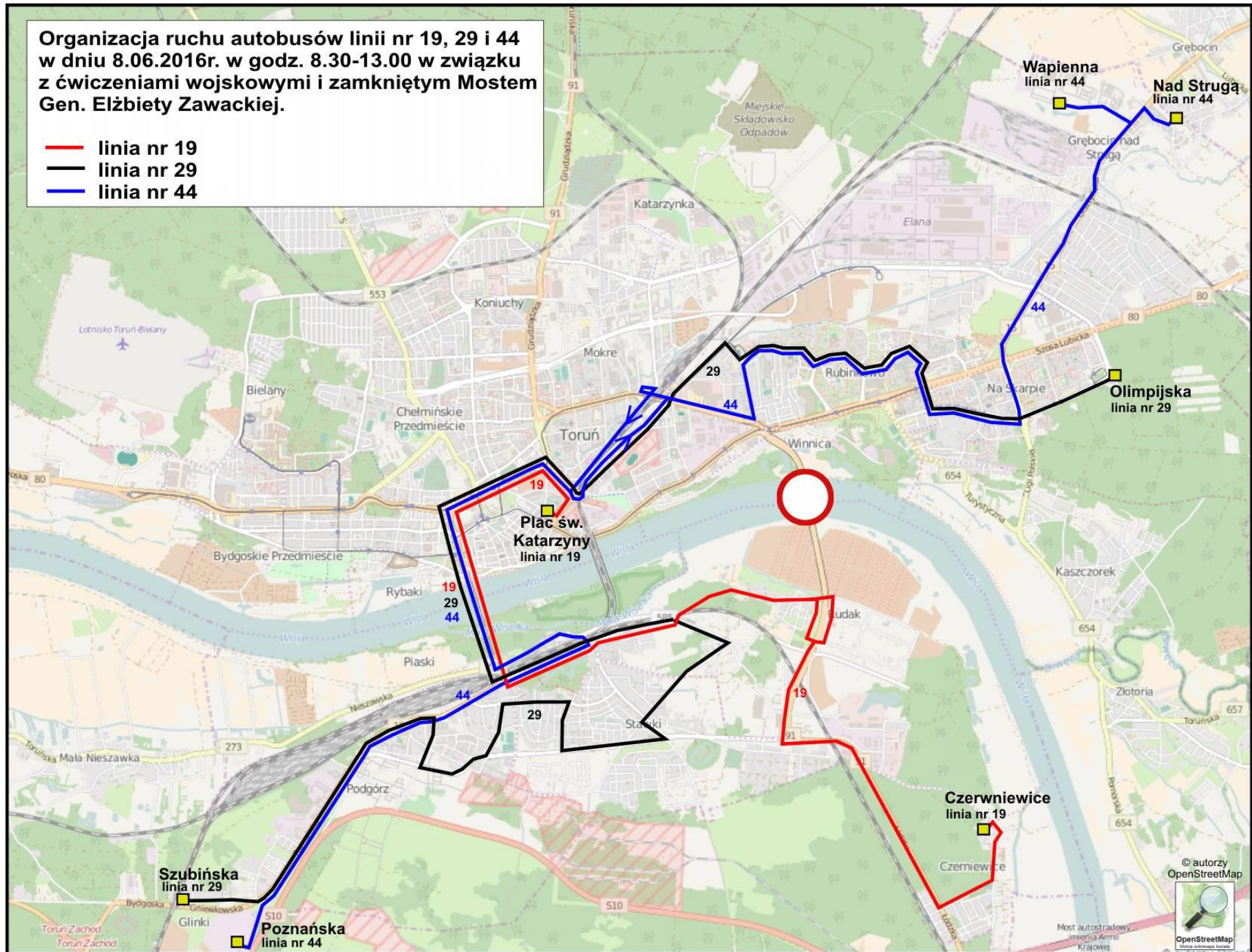
W związku z ćwiczeniami wojskowymi i zamknięciem Mostu Gen. Elżbiety Zawackiej w środe 8 czerwca 2016 r. w godz. 8.30-13.00 autobusy linii nr 19, 29 i 44 w obu kierunkach pojadą objazdem tj.:

- **linia nr 19** – od Placu św. Katarzyny pojedzie ul: Dobrzyńską, Przy Kaszowniku, Odrodzenia, Czerwona Droga, Aleja Jana Pawła II, most im. J. Piłsudskiego, Plac Armii Krajowej, Podgórska, Rudacka do trasy „Nowomostowej”,
- **linia nr 29** – od Dworca Wschodniego pojedzie ul: Sobieskiego, Przy Kaszowniku, Odrodzenia, Czerwona Droga, Aleja Jana Pawła II, most im. J. Piłsudskiego, Plac Armii Krajowej, Podgórska, Rudacka do ul. Okólnej,
- **linia nr 44** – od Placu Daszyńskiego pojedzie ul: Żółkiewskiego, Chrobrego (powrót Sobieskiego), Przy Kaszowniku, Odrodzenia, Czerwona Droga, Aleja Jana Pawła II, most im. J. Piłsudskiego, Plac Armii Krajowej, Kujawska do ul. Podgórskiej,

Na trasie objazdu autobusy zatrzymują się na wszystkich przystankach.

**Organizacja ruchu autobusów linii nr 19, 29 i 44
w dniu 8.06.2016r. w godz. 8.30-13.00 w związku
z ćwiczeniami wojskowymi i zamkniętym Mostem
Gen. Elżbiety Zawackiej.**

- linia nr 19
- linia nr 29
- linia nr 44



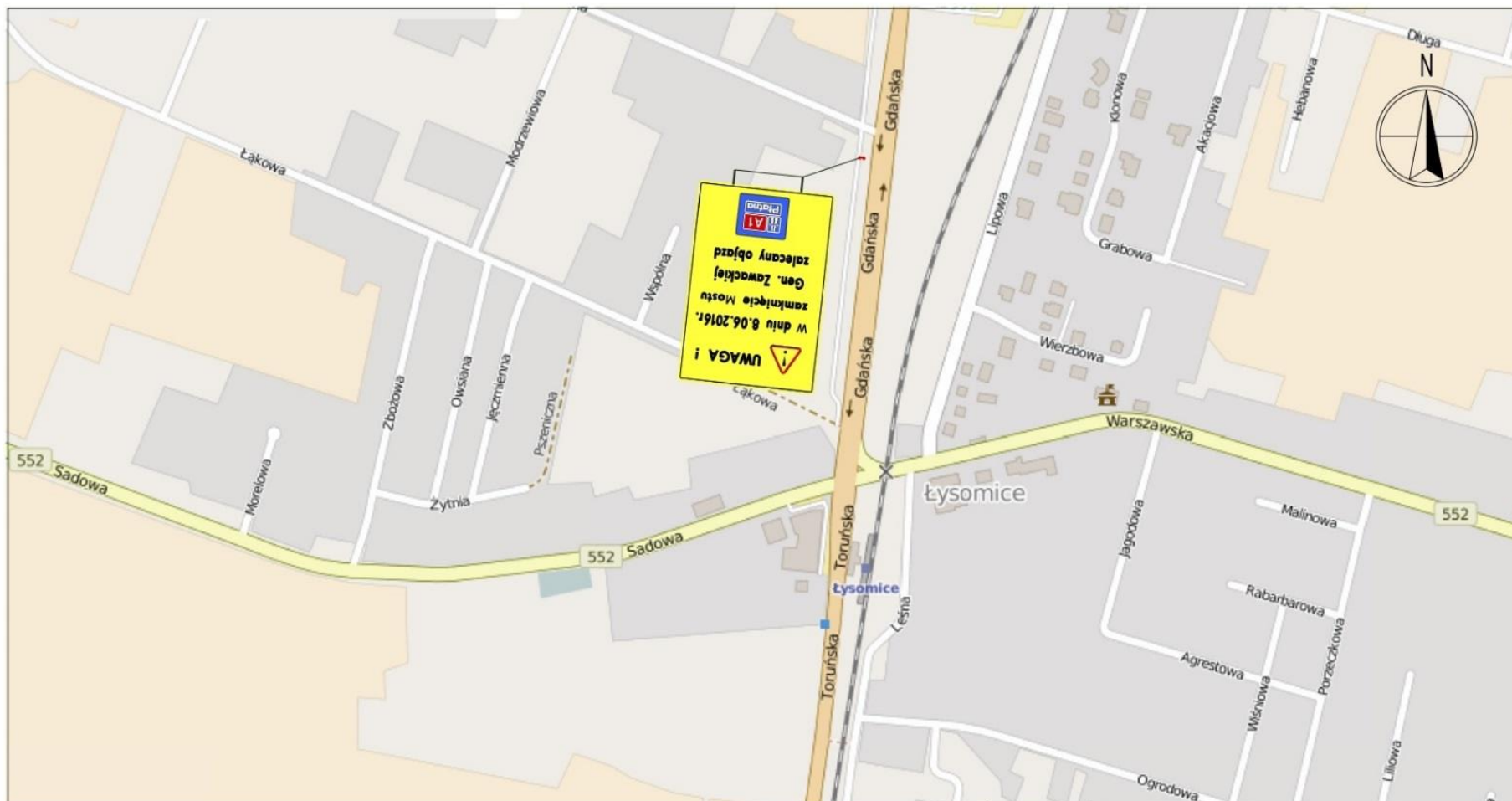
Dziękujemy za uwagę



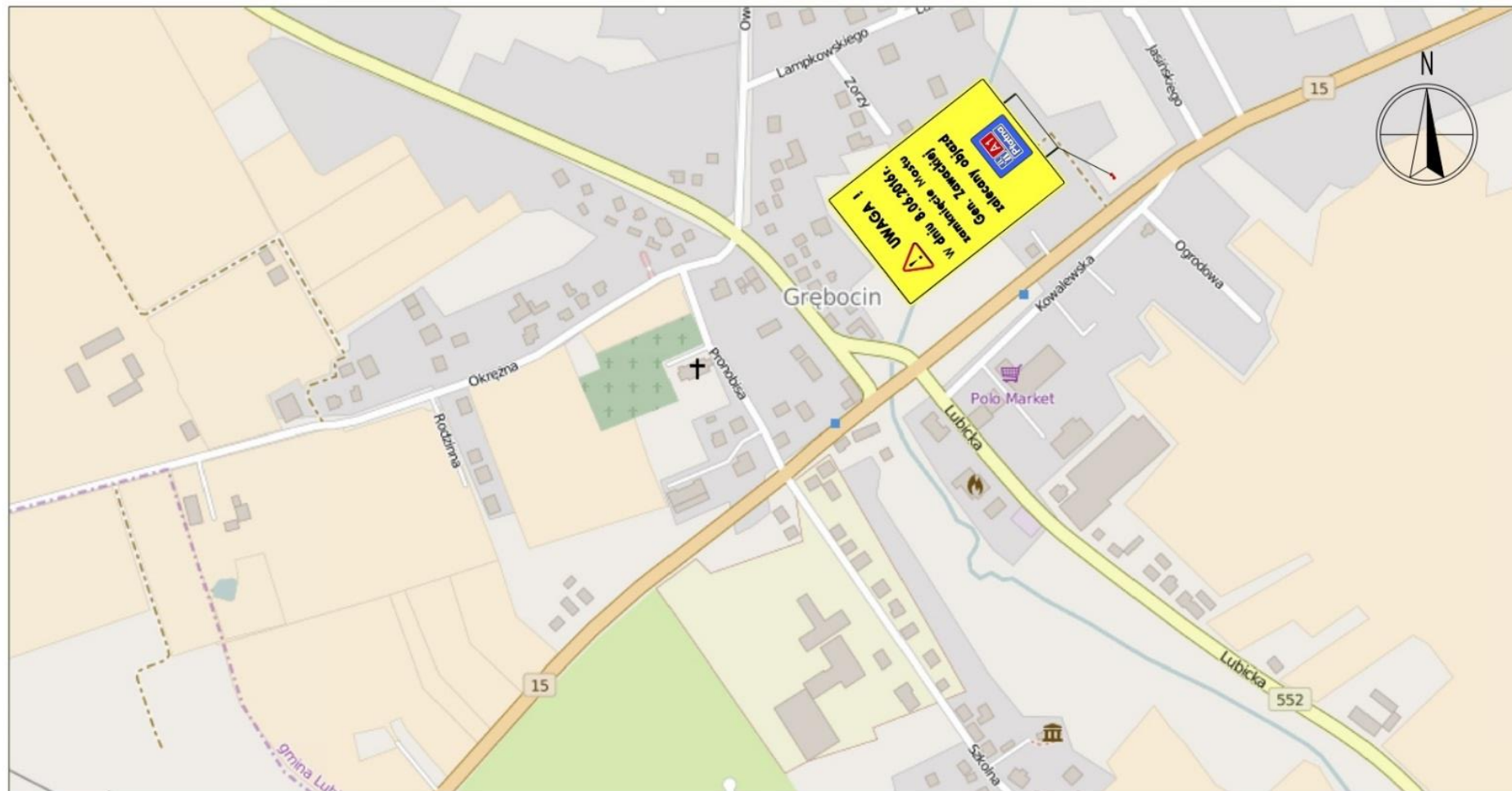
Tytuł:	Projekt czasowej organizacji ruchu Wyłączenie z ruchu kołowego Mostu Gen. Zawackiej w Toruniu. Szosa Lubicka przed Pl. Daszyńskiego		
Inwestor:	Miejski Zarząd Dróg w Toruniu 87-100 Toruń		
Opracował:	Dariusz Steinborn	Podpis:	
Data:	maj 2016 r.	Skala:	1:2000
		Nr rys.:	7.0



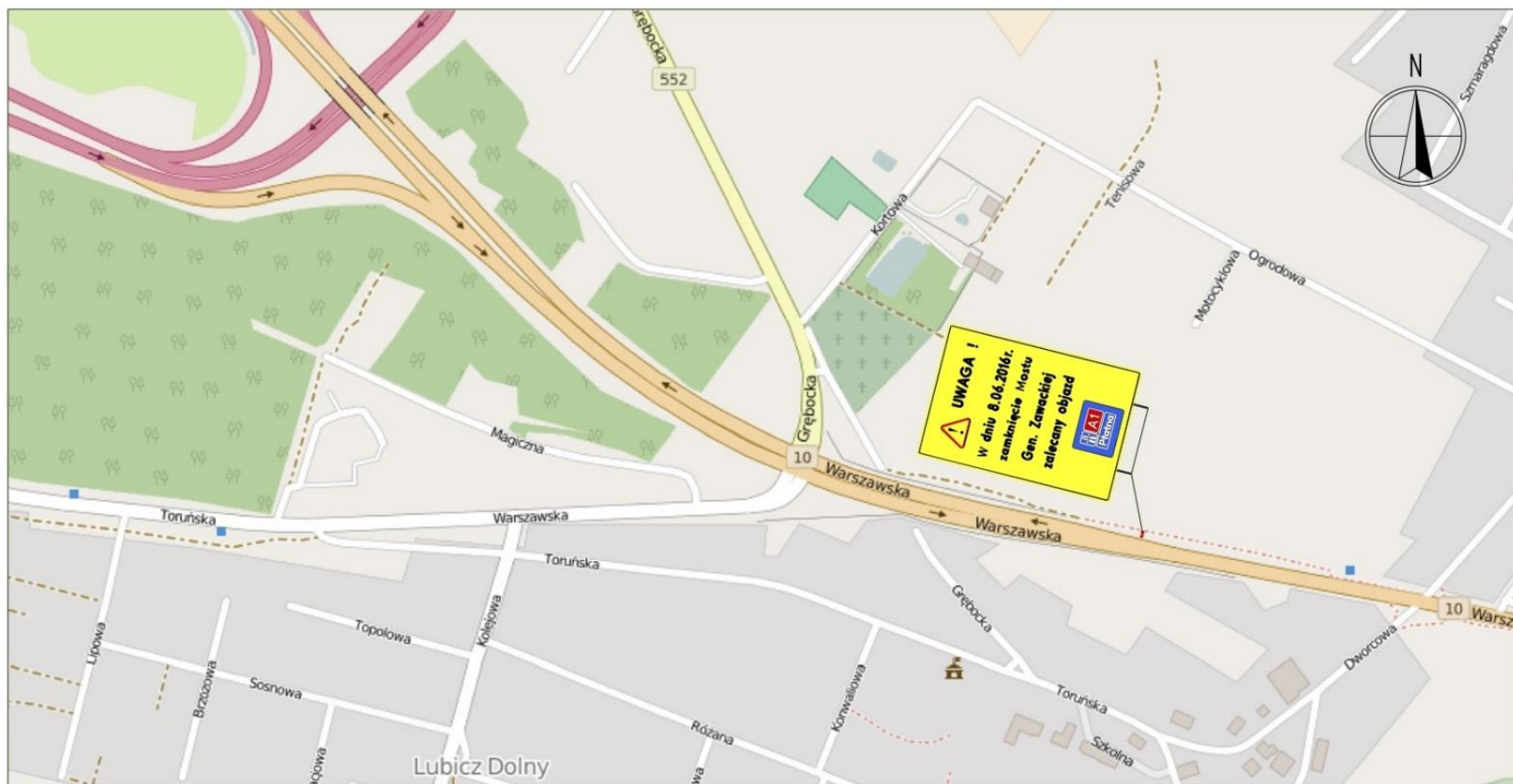
Tytuł:	Projekt czasowej organizacji ruchu Wyłączenie z ruchu kołowego Mostu Gen. Zawackiej w Toruniu. Gen. Andersa przed ul. Łódzką jadąc do DK91		
Inwestor:	Miejski Zarząd Dróg w Toruniu 87-100 Toruń		
Opracował:	Dariusz Steinborn	Podpis:	
Data:	maj 2016 r.	Skala:	1:2000
Nr rys.:	8.0		



Tytuł:	Projekt czasowej organizacji ruchu Wyłączenie z ruchu kołowego Mostu Gen. Zawackiej w Toruniu. DK91 (DW552) Łysomice w kierunku Torunia.		
Inwestor:	Miejski Zarząd Dróg w Toruniu 87-100 Toruń		
Opracował:	Dariusz Steinborn	Podpis:	
Data:	maj 2016 r.	Skala:	1:2000
		Nr rys.:	1.0



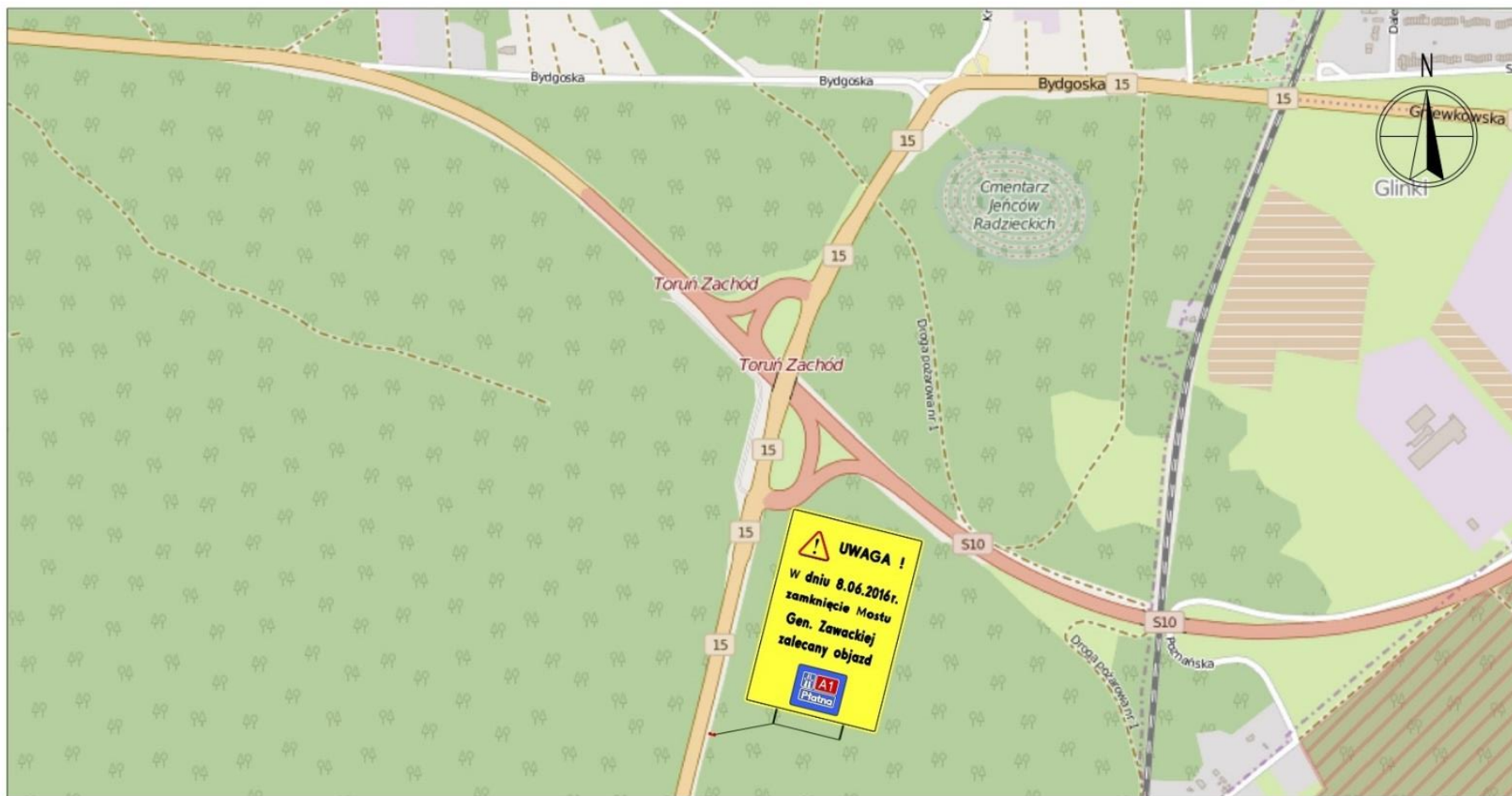
Tytuł:	Projekt czasowej organizacji ruchu Wyłączenie z ruchu kołowego Mostu Gen. Zawackiej w Toruniu. DK15 (DW552) Grębocin w kierunku Torunia.		
Inwestor:	Miejski Zarząd Dróg w Toruniu 87-100 Toruń		
Opracował:	Dariusz Steinborn	Podpis:	
Data:	maj 2016 r.	Skala:	1:2000
Nr rys.:	2.0		



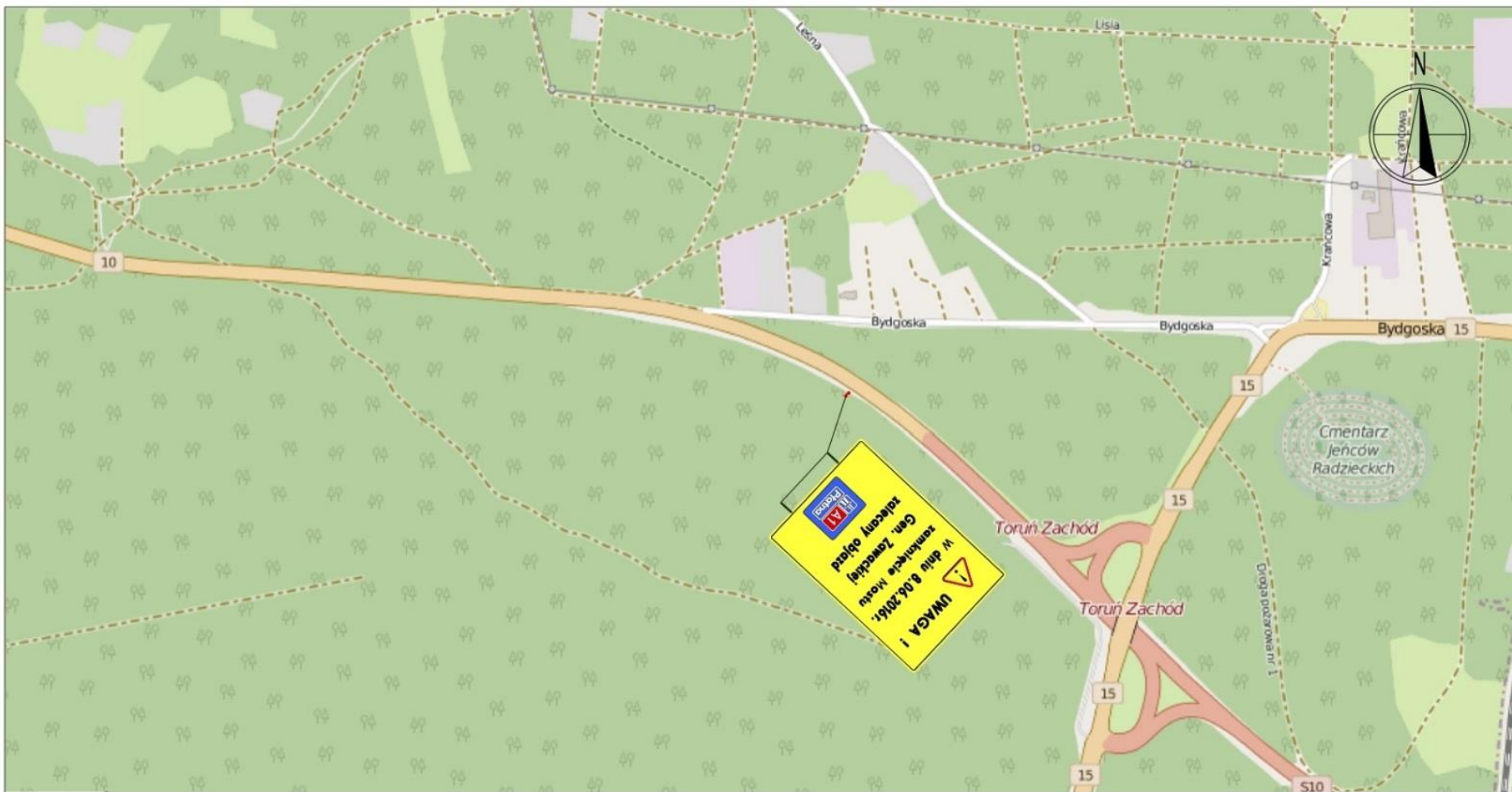
Tytuł:	Projekt czasowej organizacji ruchu Wyłączenie z ruchu kołowego Mostu Gen. Zawackiej w Toruniu. DK10 (DW552) Lubicz w kierunku Torunia.		
Inwestor:	Miejski Zarząd Dróg w Toruniu 87-100 Toruń		
Opracował:	Dariusz Steinborn	Podpis:	
Data:	maj 2016 r.	Skala:	1:2000
		Nr rys.:	3.0



Tytuł:	Projekt czasowej organizacji ruchu Wyłączenie z ruchu kołowego Mostu Gen. Zawackiej w Toruniu. DK91 Łódzka w kierunku centrum Torunia.		
Inwestor:	Miejski Zarząd Dróg w Toruniu 87-100 Toruń		
Opracował:	Dariusz Steinborn	Podpis:	
Data:	maj 2016 r.	Skala:	1:2000
		Nr rys.:	4.0



Tytuł:	Projekt czasowej organizacji ruchu Wylączenie z ruchu kołowego Mostu Gen. Zawackiej w Toruniu. DK15 Gniewkowo przed węzłem Toruń Zachód		
Inwestor:	Miejski Zarząd Dróg w Toruniu 87-100 Toruń		
Opracował:	Dariusz Steinborn	Podpis:	
Data:	maj 2016 r.	Skala:	1:2000
		Nr rys.:	5.0



Tytuł:	Projekt czasowej organizacji ruchu Wyłączenie z ruchu kołowego Mostu Gen. Zawackiej w Toruniu. DK10 Cierpice w kierunku węzła Toruń Zachód		
Inwestor:	Miejski Zarząd Dróg w Toruniu 87-100 Toruń		
Opracował:	Dariusz Steinborn	Podpis:	
Data:	maj 2016 r.	Skala:	1:2000
		Nr rys.:	6.0