

**Zarządzanie rozwojem przestrzennym miast
- wybrane aspekty kształtowania przestrzeni
publicznej**

Piotr Lorens

Politechnika Gdańska, Wydział Architektury



Zagadnienia poruszane w wystąpieniu

- Współczesne procesy przeobrażeń miast – przyczyny, objawy, skutki
- Zarządzanie rozwojem przestrzennym a tradycyjne elementy warsztatu urbanisty
- Rewitalizacja struktur miejskich a współczesne planowanie urbanistyczne
- Kształtowanie przestrzeni publicznych jako kluczowy wątek współczesnych przekształceń struktur miejskich



1. Przyczyny współczesnych przekształceń miast

- **Zjawiska o zasięgu globalnym**
 - Globalizacja i jej konsekwencje - w tym konkurowanie miast
- **Doktryny i trendy społeczne i ekonomiczne**
 - Unifikacja kulturowa;
 - Liberalizm ekonomiczny;
- **Tendencje w architekturze i urbanistyce**
 - Postmodernizm i jego kontynuacja
- **Uwarunkowania i dążenia lokalne**











2. Współczesne procesy przekształceń miast

- **Urbanizacja – w tym kreacja nowych struktur**
- **Suburbanizacja – w tym w odniesieniu do usług oraz miejsc zamieszkania i pracy**
- **Dezurbanizacja – w tym zanikanie czynników rozwojowych miast i ich konsekwencje**
- **Reurbanizacja – w tym odnowa miejska i klasyczne procesy rewitalizacji**











3. Zarządzanie rozwojem przestrzennym a tradycyjne elementy warsztatu urbanisty

- **Planowanie: struktury, regulacyjne, działania**
- **Planowanie działania jako nowe wyzwanie dla współczesnych miast**
- **Od planowania do zarządzania rozwojem – w warunkach ciągłej zmienności**



4. Rewitalizacja struktur miejskich a współczesne planowanie urbanistyczne

- **Odnowa miast – kluczowy składnik współczesnych strategii przekształceń**
- **Różne działania składające się na pojęcie odnowy miast**
- **Klasyczna rewitalizacja – ograniczona do obszarów wymagających w pierwszym rzędzie interwencji społeczno – ekonomicznej**
- **Kluczowe znaczenie: wiązanie planowania przekształceń z procesami wdrożeniowymi**



5. Znaczenie przestrzeni publicznych we współczesnych strategiach rozwoju miast

- **Znaczenie lokalne, regionalne, globalne**
- **Znaczenie funkcjonalne, symboliczne, kulturowe, społeczne**
- **Znaczenie ekonomiczne, marketingowe**



6. Definiowanie współczesnej przestrzeni publicznej

- **Własność**
 - Publiczna lub prywatna,
 - Przestrzeń prywatnie udostępnione publicznie
- **Funkcje**
 - Wielofunkcyjność
 - Specjalizacja
- **Znaczenie społeczne**
 - Nawiązywanie kontaktów społecznych
 - Symboliczne i prestiżowe



7. Formy współczesnej przestrzeni publicznej

- **Przestrzenie o charakterze „otwartym”**
 - Klasyczne przestrzenie miejskie – place, ulice, skwery
- **Przestrzenie o charakterze „dośrodkowym”**
 - Pasaże, galerie handlowe i in., przestrzenie podróży
- **Formy pośrednie – „między placem a budynkiem”**
 - Nowe formy przestrzeni o niejasnych granicach przestrzennych









8. Zagrożenia dla współczesnej przestrzeni publicznej

- **Komercjalizacja – przestrzeń jako produkt**
- **Zawłaszczanie – przestrzeń dla wybranych grup społecznych**
- **Specjalizacja i atomizacja – fragmentacja przestrzeni**
- **Przeniesienie aktywności społecznej do „sfery publicznej” – mediów, internetu**



- **Brak alternatywy dla wielu podmiotów i grup**
- **Sztuczność i – w konsekwencji – ograniczona atrakcyjność przestrzeni prywatnych udostępnionych publicznie**
- **Nowe formy aktywności w przestrzeni**





9. Skutki przestrzenne

- **Tematyzacja – nadawanie form obcych kulturowo**
- **Stylizacja – w tym odwoływanie się do czasów minionych**
- **Kreowanie przestrzeni jako dzieła sztuki**
- **Podkreślanie szczególnych cech tożsamości miejsca**









Stary Rynek



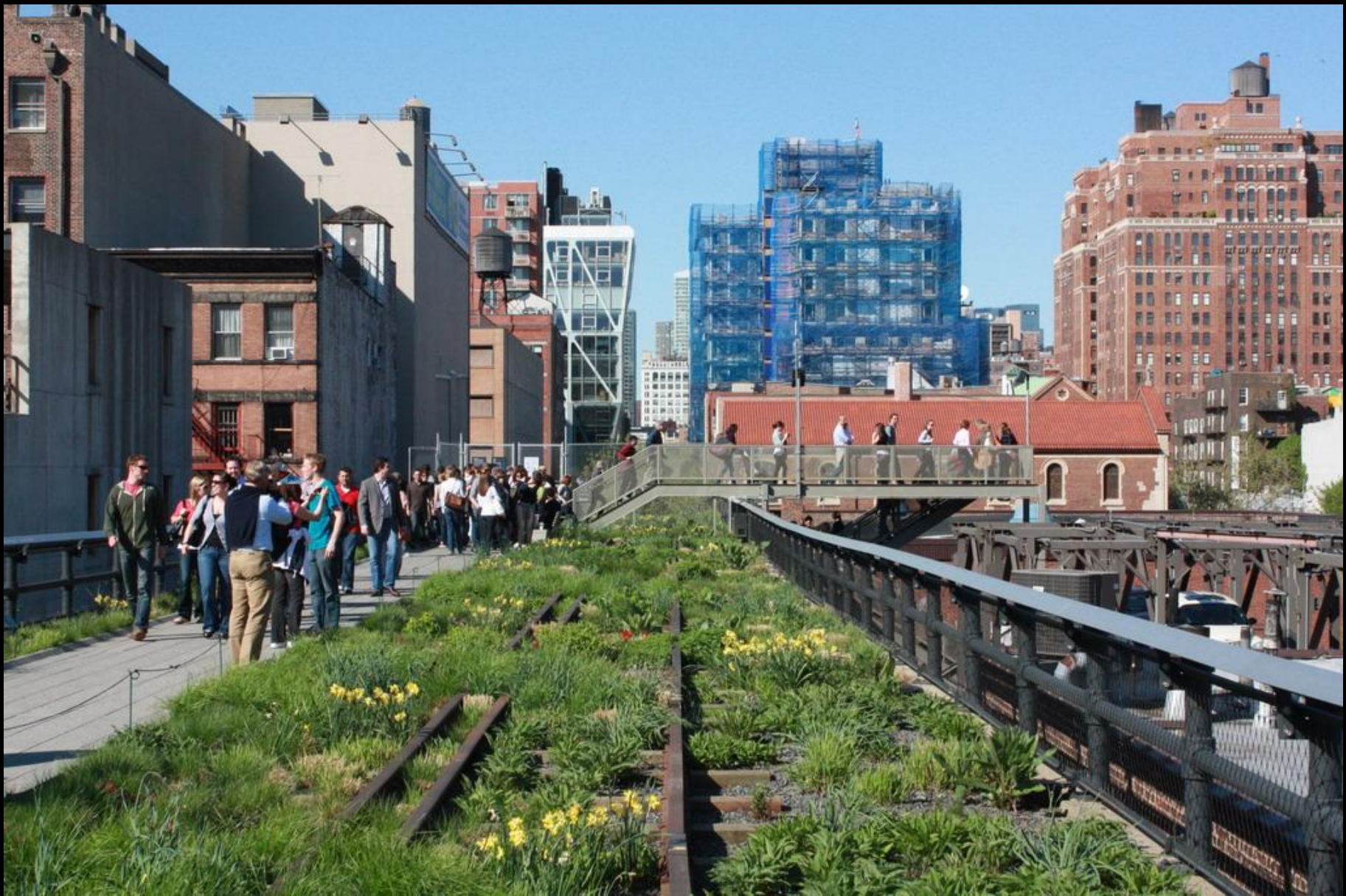




10. Kształtowanie przestrzeni publicznych jako element programów rewitalizacji

- **Rewitalizacja „klasyczna” a odnowa struktur miejskich**
- **Różne typy struktur miejskich poddawanych współcześnie procesom przekształceń**
- **Odnowa przestrzeni publicznej jako cel przekształceń**
- **Odnowa przestrzeni publicznej jako element strategii rewitalizacji**



















11. Nowe narzędzia planowania i realizacji przestrzeni publicznych

- **Projektowanie „designerskie”**
- **Planowanie i projektowanie partycypacyjne**
- **Warsztaty urbanistyczne**

- **Partnerstwo publiczno – prywatne**
- **Partnerstwo publiczno – publiczne**
- **Partnerstwo prywatno – prywatne**









BYTOM - SZOMBIERKI

PROJEKTY ZINTEGROWANE - TERENY PRZEKSZTAŁCEN I INWESTYCJI - KLUCZOWE PRZESTRZENIE PUBLICZNE



LEGENDA

<ul style="list-style-type: none"> KLUCZOWE PRZESTRZENIE PUBLICZNE A. REJON UL. MODRZEWSKIEGO B. UL. ZABRZAŃSKA C. UL. ORZEGOWSKA D. UL. KOSYNIERÓW 	<ul style="list-style-type: none"> E. UL. ROSTKOWSKIEGO F. BULWARY RZĘKI BYTOMKI G. ŚCIEŻKA ROWEROWO - SPACEROWA H. PARK FAZANIEC - KOLONIA ZGORZELEC I. POŁĄCZENIE ŚRÓDMIEŚCIA BYTOMIA I EC SZOMBIERKI 	<ul style="list-style-type: none"> J. ZESPÓŁ UL. WITOSA K. REJON SZYBU KRYSZYNA L. UL. ZABRZAŃSKA M. WZGORZE MAŁGORZATKI 	<ul style="list-style-type: none"> TERENY PRZEKSZTAŁCEN I INWESTYCJI I. REJON HALI NA SKARPIE II. TEREN SZYBU KRYSZYNA III. PARK FAZANIEC IV. EC SZOMBIERKI 	<ul style="list-style-type: none"> V. ZAPLECZE UL. ROSTKOWSKIEGO VI. OSADA SZOMBIERKI VII. HALDY VIII. POLA SZOMBIERSKIE IX. KOLONIA ZGORZELEC X. OSIEDLE PUŠZKINA 	<ul style="list-style-type: none"> PROJEKTY ZINTEGROWANE 1. POLA NOWEJ ENERGII 2. TARASY KRYSZYŃNY 3. STARE SZOMBIERKI 4. POLUDNIOWY SZLAK
---	--	--	---	--	--

OPRACOWANIE GRAFICZNE SCHEMATU: DR HAB. INŻ. ARCH. PIOTR LORENS, ARCH. IZABELA BURDA

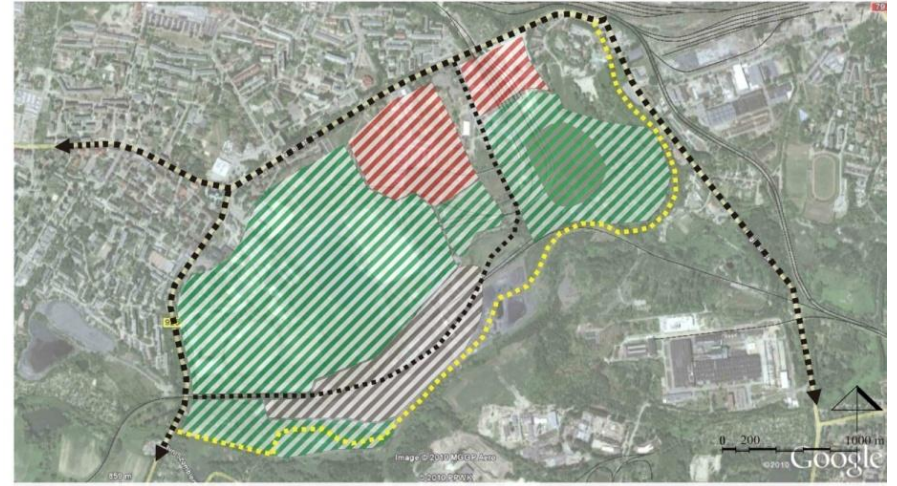


BYTOM - SZOMBIERKI PROJEKTY ZINTEGROWANE

“STARE SZOMBIERKI”



“TARASY KRYSTYNY”



“POLA NOWEJ ENERGII”



“POŁUDNIOWY SZLAK”



LEGENDA

- ■ ■ GŁÓWNE ULICE
- ■ ■ ŚCIEŻKA ROWEROWA
- DEPTAK
- ■ ■ TERENY USŁUGOWE
- ■ ■ TERENY MIESZKANIOWE
- ■ ■ TERENY PRZEMYSŁOWE
- ■ ■ TERENY ZIELONE

OPRACOWANIE GRAFICZNE SCHEMATU: DR HAB. INŻ. ARCH. PIOTR LORENS, ARCH. IZABELA BURDA



12. Podsumowanie

- **Współczesne przemiany przestrzeni publicznej są wynikiem przeobrażeń miast**
- **Planowanie i realizacja współczesnych przestrzeni publicznych wymaga nowego podejścia, w tym – zrozumienia zmieniającej się roli i znaczenia tychże**
- **Konieczna redefinicja roli sektorów publicznego i prywatnego w tych procesach**



Dziękuję za uwagę

plorens@pg.gda.pl

